



COLOR pastels



ICE Hair as cool and brilliant as an icicle. Each strand is an ice crystal that blends to create an illuminating effect.

STEEL Strength and durability reflect off of this unique pastel. Capture the essence of a heavy metal reflection in your color. Steel is determined, mysterious and confident.

COOL STEEL Show off your icy side, while remaining strong and sleek. Hair is as dynamic as the hues of the deep blue sea.

AMETHYST Hair shines and reflects like a precious gem with this violet pastel. Let every strand reveal stunning color that won't disappear or fade. Intoxicate onlookers with hair that is pure and full of color.

BLUSH Rosie, classic and refined. Light up a room with a warm aura that your hair emits. Call to mind the beauty of a classic rose, with new emotion and style.

CARMEL Smooth, rich and desirable. Hair as sweet as its namesake. This Caramel pastel makes each lock appear warm and luxurious. Caramel colors run together to give hair defined dimensions.

SAND Capture the illusion of sand and feel relaxed with this neutral evocative pastel. A pastel that stands the test of time and appears fine to the touch.



COLOR

pasteles



siente el

HIELO ACERO ACERO FRÍO AMATISTA BLUSH CARAMELO ARENA

misteriosa

azul profundo

brillante

dulce

textura

HIELO Un cabello tan fresco y brillante como un témpano. Cada hebra es como un cristal de hielo que se entremezcla para crear un efecto iluminador.

ACERO La fuerza y la durabilidad se ven reflejadas en este exclusivo tono pastel. Capta la esencia del reflejo de los metales pesados en tu color. El acero es un tono marcado, misterioso y seguro de sí mismo.

ACERO FRÍO Revela tu lado más gélido a la vez que lo muestras fuerte y brillante. El cabello se ve con movimiento al igual que los matices de mar azul profundo.

AMATISTA El cabello brilla y refleja como una preciosa gema con este tono pastel violeta. Deja que cada hebra muestre un color impresionante que no desaparecerá ni se desvanecerá. Deslumbra a los espectadores con un cabello puro y lleno de color.

BLUSH Rosado, clásico y refinado. Ilumina tu espacio con la cálida aura que desprende tu cabello. Un recuerdo a la belleza de una rosa clásica, con nuevas emociones y estilo.

CARAMELO Suave, rico y muy deseado. Logra un cabello tan dulce como su propio nombre. El tono pastel Caramelo hace que cada mechón se vea cálido y lujoso. Los tonos Caramelo se reúnen aquí para aportar una dimensión definida al cabello.

ARENA Capta la ilusión óptica de la arena y siéntete relajado con este sugestivo tono neutro. Un tono pastel resistente al paso del tiempo y agradable al tacto.

pastels

PASTELES



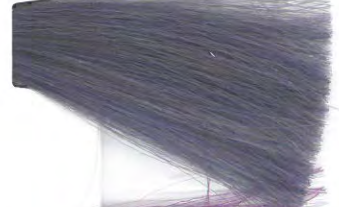
**ICE
HIELO**



**STEEL
ACERO**



**COOL STEEL
ACERO FRÍO**



**AMETHYST
AMATISTA**



**BLUSH
BLUSH**



**CARAMEL
CARAMELO**



**SAND
ARENA**





metallics

MAGICAL MIDNIGHT Mysterious. Alluring. Give your hair the same endless possibilities as a cool midnight sky.

ROSE GOLD Hair that demands a double take. A melted gold meets a romantic sheen of soft violet.

BRONZED AMBER Color fit for a queen. Two regal colors blend and create a unique, show-stopping display.

DUSTY ROSE Step into a world of romance and mystique as your hair is lightly dusted with a stroke of rose.

GREEN ENVY This color earns its name by making those around you green with envy.

BRUSHED NICKEL Modern. Chic. Positively charming. A color that keeps you cool, with a shimmering shine.

COOL COBALT Calm the senses with this deep color. Your hair will remain vibrant, but appear cool to the touch.

MULBERRY FIG Deep, sweet and comforting. Hair that is ripe and divine, like a fruit from Eden.

SLATE VIOLET Complex. A refusal of category and a beautiful fusion of differences where warm meets cool.





metálicos

MAGICAL MIDNIGHT Misteriosa. Seductora. Dale a tu cabello las mismas posibilidades infinitas que un frío cielo de medianoche.

ROSE GOLD Cabello que requiere mirarlo dos veces. Un dorado fundido que se encuentra con un brillo romántico de un suave violeta.

BRONZED AMBER Color digno de una reina. Dos colores majestuosos que se funden para crear una exhibición única y sensacional.

DUSTY ROSE Entra en un mundo místico y lleno de romance, a la vez que tu cabello se polvorea ligeramente con una pinzelada rosada.

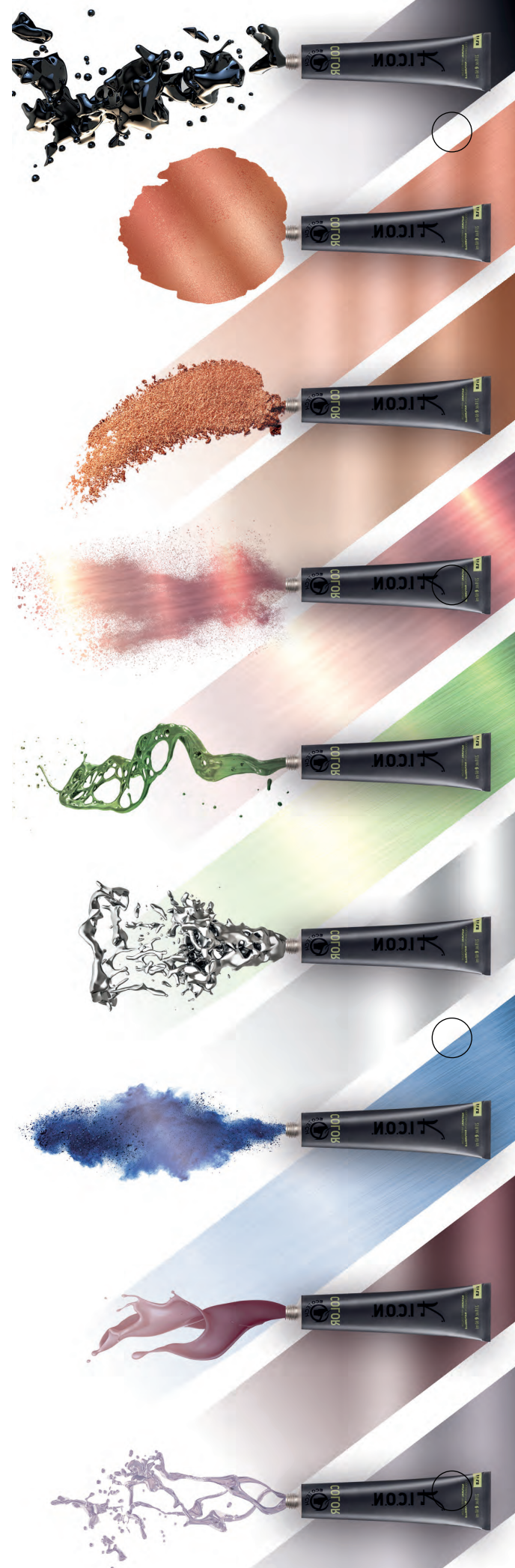
GREEN ENVY Este color se gana su nombre haciendo que todos los que te rodean se vuelvan verdes de envidia.

BRUSHED NICKEL Moderno. Chic. Positivamente cautivador. Un color que te mantiene fría con un brillo resplandeciente.

COOL COBALT Calma tus sentidos con este color profundo. Tu cabello permanecerá vibrante pero parecerá frío al tacto

MULBERRY FIG Profundo, dulce, y reconfortante. Cabello que es tan divino y brillante como una fruta del Edén.

SLATE VIOLET Complejo. Imposible encasillarlo en una sola categoría. Una fusión preciosa de opuestos en las que lo caliente y lo frío se encuentran.



metallics

METÁLICOS



MAGICAL MIDNIGHT



ROSE GOLD



BRONZED AMBER



DUSTY ROSE



GREEN ENVY



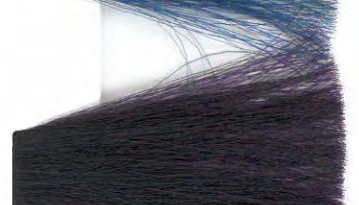
BRUSHED NICKEL



COOL COBALT



MULBERRY FIG



SLATE VIOLET

